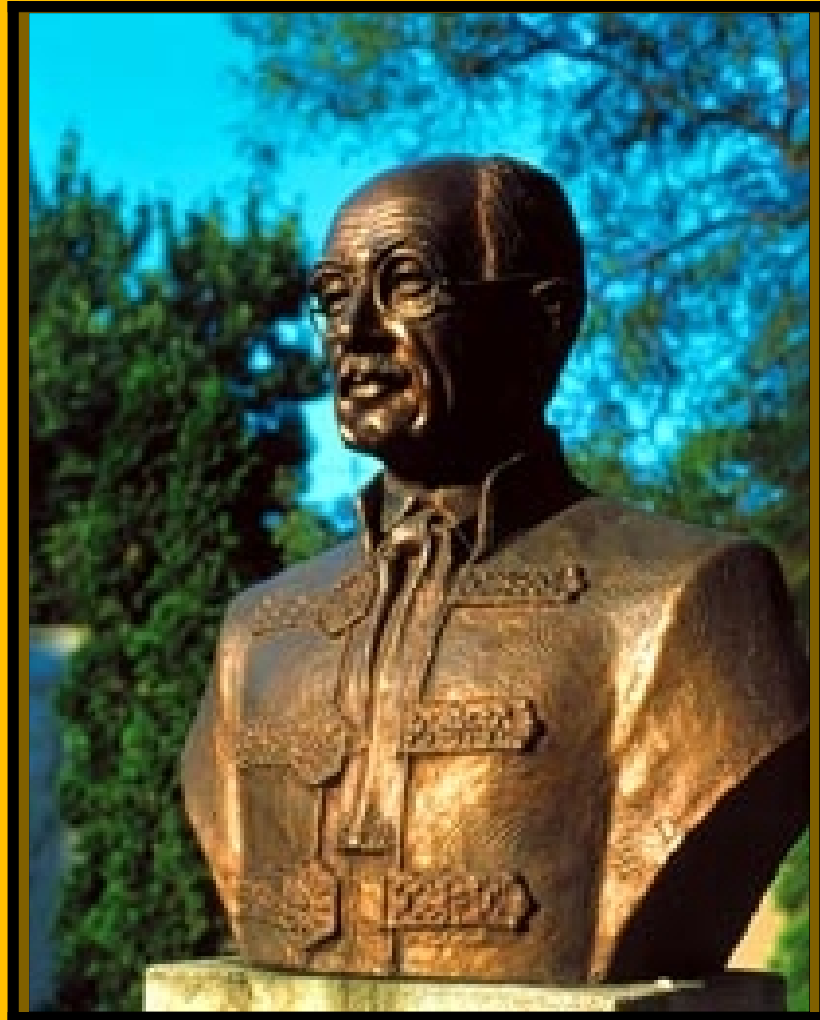


BÖRZSÖNY AKCIÓCSOPORT

5. TELEKI 50



TELJESÍTMÉNYTÚRA DR. TELEKI PÁL GRÓF EMLÉKÉRE

BÖRZSÖNY, 2004. ÁPRILIS 3.

Kedves Résztevő!

Szeretettel köszöntünk az ötödik **TELEKI 50 TELJESÍTMÉNYTÚRÁN**. Célunk kettős: egyrészt emléket kívánunk állítani a ma 63 évvel ezelőtt elhunyt gróf Teleki Pál földrajztudós, természetbarát miniszterelnöknek, másrészt szeretnénk elkalauzolni minden indulót a Börzsöny szebbnél-szebb tájaira, hogy legközelebb is kedvet kapjanak egy kiránduláshoz, s megérezzék: felelősek vagyunk azért, hogy megőrizzük, s átörökítsük a jövő nemzedékének is a hegység csodálatos értékeiből, amit még lehet. Szeretnénk, ha a túra során az elnevezéssel ellentétben nem a „teljesítmény” kerülne előtérbe, hanem a résztvevők a tavasszal megújuló erdő szépségeit is észrevennék. A túrához sok erőt, szép időt, a tájhoz nyitott lelkületet és vidám hangulatot kívánunk.

5. Teleki 50 Teljesítménytúra, 2004. április 3.

Táv: 48,8 km

Szintidő: 12 óra

Szintkülönbség: 2100 m

Rajt: Drégely, vasúti megálló

Cél: Zebegény, Kálvária - Trianon emlékhely

(eső esetén: vasútállomás!)

Indítási idő: 7:00 – 9:15

Nevezési díj: 500 Ft

Díjazás: jelvény, oklevél a szintidőn belül teljesítőknek.

Túra alatt hívható információs telefonszámok:

20-91-69-967, 70-25-09-272, 20-46-09-206, 20-33-77-257

Túránk útvonalleírása

Drégely vasúti megállótól a **piros** jelzésen indulunk útnak. A falut elhagyva átsétálunk a 2-es út hídja alatt, majd balra átlépünk a vasúton. Balról pincék, házak kísérik, de lassan elmaradnak. Pár száz méter után jobbra kanyarodunk, visszatérünk a vasút másik oldalára és máris a Schaffer-kútnál találjuk magunkat. Innen kezdünk el felfelé kapaszkodni egészen a Drégelyvár alá. A várba, az **1. ellenőrzőponthoz** a **piros** L jelzés visz fel. Miután leereszkedtünk, a **kék** jelzésen balra kanyarodunk. A Kővágó-hegy mellett elhaladva a Tábor-tetőn haladunk a **kék** jelzésen, mikor szemből megérkezik a **kék** + jelzés. Itt fordulunk jobbra és a Törökasszony útján leereszkedünk a Pénzásás nyergébe. FIGYELEM! E helyen sokan eltévednek! A **kék** az új aszfaltúttal kanyarodik fel jobbra, hogy pár száz méter után felvágjon balra, majd nemsokára balra ível, és elér egy széles feltáró utat, ami a Kőember alatti nyeregbe visz. Itt leereszkedünk a Csánki-kerthez, ahonnan a **sárgán** megyünk tovább, fel a Bugyihóhoz, a **2. ellenőrzőponthoz**. A sárga jelzésről (Tótok útja), a Fonottságnál térünk le balra, a **pirosra**, mellyel Királyházára érkezőnk. A völgyben a **piros** jelzést kell követni: átkelünk a betonúton, a bekötőúton felindulunk, majd 20 méter múlva, a **3. ellenőrzőpontnál** balra indulunk. A Rakottyás-patak völgyében hamar elérjük a Nagy-Mána-bércet, melyen megkezdjük hosszú kapaszkodásunkat, mely hol szép bükkösben vezet, hol meredek sziklás helyeken, hol füves gerincen. A Sasfészek-bérc után elérjük a **4. ellenőrzőpontot**, a Magosfa-nyerget, ahol balra fordulunk. Innen már csak egy ugrás a legmagasabb pont, Csóványos. A **piros** és a **kéken** érünk át Nagy-Hideg-hegyre, a turistaházhoz. A **kék** jelzésen továbbhaladva a Hálás-bércet, majd Barna Ferenc emléktábláját elhagyva érünk a Kisinóci turistaházhoz, az **5. ellenőrzőponthoz**. Kóspallagon a boltnál továbbmegyünk egyenesen a **piros** jelzésen, a falu végén balra kanyarodunk, átkelünk egy kis erdőn és máris a Kis-Hanta-patak völgyében sétálhatunk, a Fekete-hegy alatt. A Boglya-kőnél jobbra kanyarodunk, és nemsokára elérjük a Halastavat, a **6. ellenőrzőpontot**. A főúton jobbra indulunk Kóspallag felé, majd nemsokára balra felvágunk, ám nem megyünk fel a dombra, a Békás-rét felé, hanem balra indulunk, és a patak völgyben kanyargunk a kisebbik Békás-rétig. Mikor egy nagy emelkedőhöz érünk, felmegyünk, és füves-bokros területen elérjük a műutat. A **pirossal** innen lemegyünk a törökmezei turistaházhoz, ahol az országos **kékre** jelzésre váltunk. A kéken felmegyünk, később jobbra kanyarodunk, majd leereszkedünk a Csernák-kúthoz. Felfelé megmásszuk a vadvédelmi kerítést, és elérjük a betonutat, mely Köves-mező parkolójához visz. A parkolótól hol erdőben, hol utat keresztezve jutunk a Világos-téri rétre. Itt következik az utolsó emelkedő a Hegyes-tetőig, a **7. ellenőrzőpontig**, majd vissza a rétre, ahonnan a **sárgán** lekanyargunk a Remetekereszt-bércen át Zebegénybe. Az utolsó bércen a jelzés jobbra lekanyarodik a völgybe, így kikerülhető az ifjúsági tábor, és egyenest a Kálvária alá juthatunk, ahonnan már csak fel kell sétálni a **célba**.

Útvonal és ellenőrzőpontok

TÁV	HELYSZÍN	magasság	jel	ELL. PONT
0,0 km	Rajt: Drégely v.m.	145 m	P	7.00-9.15
	Schaffer-kút	180 m	P	
4,0 km	1.ep. Drégelyvár	444 m	PL	7:30-10:00
	Pénzásás	380 m	KI I	
	Csánki-kert	560 m	S	
12 km	2. ep. Bugyihó	605 m	S	8:15-13:15
14 km	3.ep. Királyháza	370 m	P	8:30-13:30
	Nagy-Mána	707 m	P	
19,3 km	4.ep. Magosfa-nyereg	885 m	P,Z	11:30-17:00
	Csóványos	938 m	P,K	
	Rakodó	770 m	P,K	
	Nagy-Hideg-hegy	864 m	K,KI I	
	Kilátóhely	740 m	K	
28,8 km	5.ep. Kisinóci th.	320 m	K	10:30-18:30
	Kóspallag	230 m	P	
34,9 km	6. ep. Pusztatorony	200 m	P	12:00-17:00
41,5 km	Törökmező th.	220 m	K	
	Csernák-kút	200 m	K	
	Világos-tér	370 m	K,S	
45 km	7.ep. Hegyes-tető	482 m	K,S	13:00-20:45
	Világos-tér	370 m	S	
	Remetekereszt-bérc	410 m	S	
48,8 km	Cél: Kálvária-domb	170 m	S/	13:30-21:15
	Ha esik: Zebegény vá.	120 m		

Teleki Pál szobor – Budapest helyett Balatonbogláron

Teleki Pál bronzszobrát - Rieger Tibor alkotását - halálának 63. évfordulóján, a mai napon avatják fel Balatonboglár templomdombján.



Teleki Pál szobra ügyében széles közvita bontakozott ki az utóbbi hónapokban. A szobrot a Teleki Pál Emlékbizottság eredetileg a budai Várban tervezte felállítani, ám „liberális” értelmiségiek egy csoportja a terv ellen heves sajtókampányba kezdett, majd a fővárosi önkormányzat baloldali többsége úgy döntött, hogy budapesti közterületen nem állítható fel az alkotás.

Gróf Teleki Pál az 1918-19-es „forradalmakkal” ideológiailag is szembenálló, mélyen vallásos, művelt államférfi volt. Legnagyobb „bűne” a „numerus clausus” rendelkezés törvénybe iktatása, melyet ma előszeretettel emlegetnek az 1. zsidótörvény gyanánt, holott ez csak az értelmiségi túltengés szabályozásáról szólt. Arról viszont nem esik szó, hogy Teleki gróf második miniszterelnöksége idején 1939-től Magyarország védett sziget volt az európai zsidóságnak, országunk befogadta az ide menekülőket, s ezt a nagyhatalmak is elismerték. Magyarországon nem volt politikai antiszemitizmus, zsidóüldözés a Horthy-korszakban. Sőt, a gazdasági élet meghatározó nagytőkései Weiss Fülöp, Chorin Ferenc, báró Kornfeld Móric voltak e korszakban. Gróf Teleki Pál külpolitikai alapelve volt, hogy Magyarországnak kívül kell maradni a II. világháborún, meg kell őriznie fegyveres és gazdasági erejét a háború végére.

BÖRZSÖNY VÁNDORTÚRA VI.

2004. október 24. (Vasárnap)

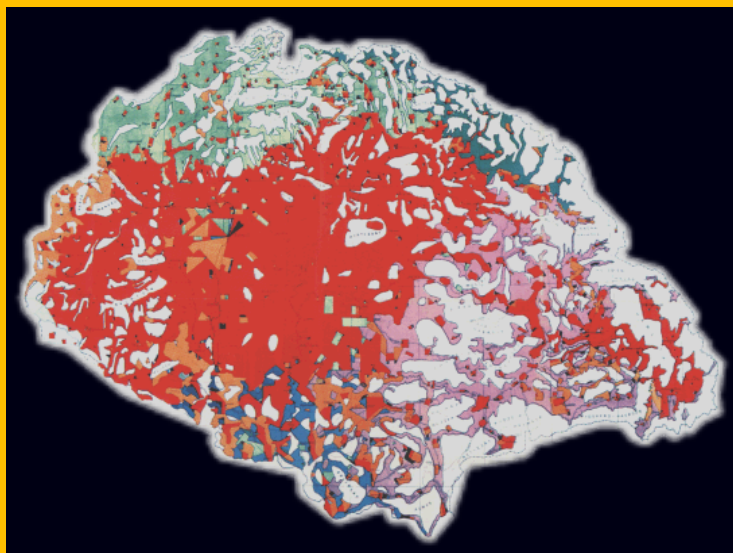
Rajt: 2004. október 24., 6.45 – 10.00 óra, Szokolya-felső, vasúti megálló

Cél: Királyrét, DINP oktatóközpont Nevezési díj: 500 Ft Táv: 31,7 km

Szintkülönbség: 1450m Szintidő: 8 óra

Díjazás: oklevél, kitűző Szolgáltatás: étel, ital, csomagszállítás

Útvonal: Szokolya ☞ Fekete-hegy ☞ Kóspallag ☞ Kisinóc ☞ Inóci-nyereg ☞ Kollár-völgy ☞ Aprólépések ☞ Kammerhof ☞ Nagy-Hideg-hegy ☞ Csóványos ☞ Foltán-kereszt ☞ Spartacus kulcsosház ☞ Királyrét



Teleki Pál a Kárpát-medence etnikai viszonyait bemutató ún. „vörös térképe”

3. BÖRZSÖNY VULKÁNTÚRA

2004. december 11.

Rajt: 2004. december 11., 6.00 – 9.00 óra, Királyrét, DINP oktatóközpont

Cél: Királyrét, DINP oktatóközpont Nevezési díj: 500 Ft Táv: 43,5 km

Szintkülönbség: 2200m Szintidő: 11 óra

Díjazás: oklevél, kitűző Szolgáltatás: étel, ital, csomagszállítás

Útvonal: Királyrét ☞ Magas-Taxi th. ☞ Rakodó ☞ Csóványos ☞ Magosfa ☞ Esztergályos ☞ Fekete-völgy ☞ Holló-kő ☞ Salgóvár ☞ Magyar-hegy ☞ Magyar-völgy ☞ Bányapuszta ☞ Hanák-rét ☞ Nagy-Hideg-hegy ☞ Rakodó ☞ Magas-Taxi th. ☞ Királyrét

Név:.....

Rajtszám:

Rajt: _____

Cél: _____

Rajt: Drégely v.m.

1. Drégelyvár (4 km)

2. Bugyihó (12 km)

3. Királyháza (13,9 km)

4. Magosfa nyereg.
(19,3 km)

5. Kisinóc (28,8km)

6. Pusztatorony (34,9
km)

7. Hegyes-tető (45 km)

**Cél: Zebegény (48,8
km)**